



Artlib

世界艺术鉴赏库
www.artlib.cn



Artlib世界艺术 鉴赏库

《Artlib世界艺术鉴赏库》是一个满足互联网+时代全方位艺术鉴赏需求的产品，定位于为艺术教育提供资源、素材及方法的深度学习数据库。目前收录十九万余幅高清图片并处于实时更新状态。涵盖油画、素描、版画、水彩、国画、书法、壁画、雕塑、篆刻、建筑艺术及其他类型。





Artlib小程序



弘雅书房公众号

千年宋韵

宋词与宋画的绝美邂逅



主办单位：中国图书馆学会阅读推广委员会

承办单位：东莞图书馆 南京艺术学院图书馆

北京电影学院图书馆 中国美术学院图书馆 吉林艺术学院图书馆

支持单位：杭州弘雅科技有限公司

媒体支持：《图书馆论坛》

2023年“艺术与阅读”美育展览活动 | 千年宋韵——宋词与宋画的绝美邂逅

欣赏



艺术故事

详解艺术



艺术普及

打开艺术的大门



艺术品

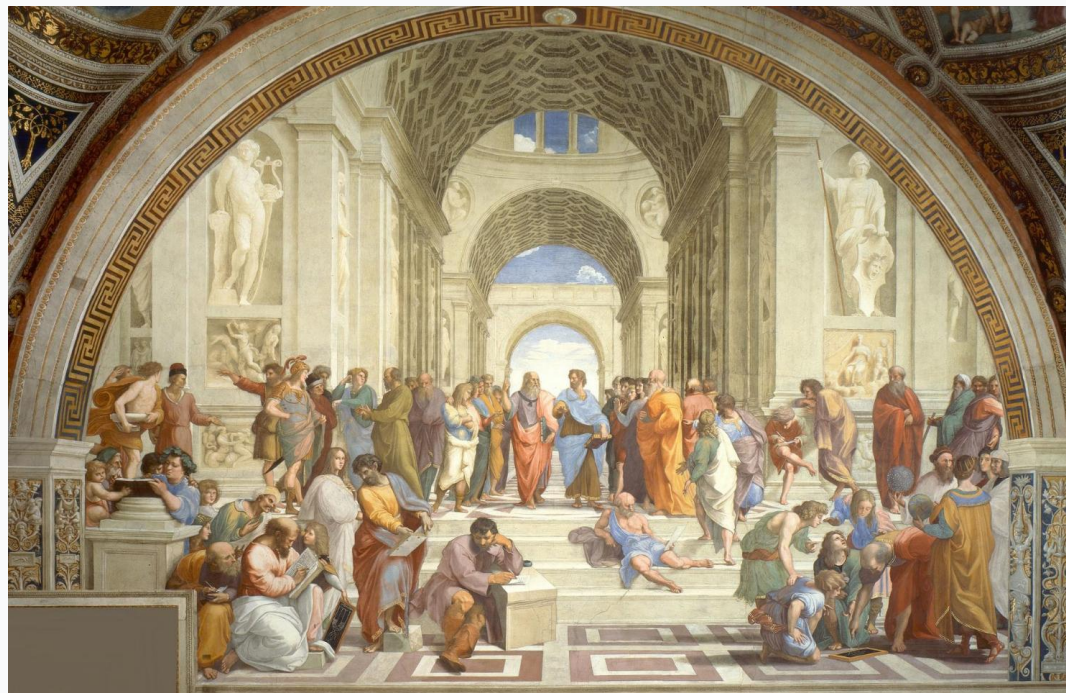
人类文明的瑰宝



艺术家

历史长河的明星

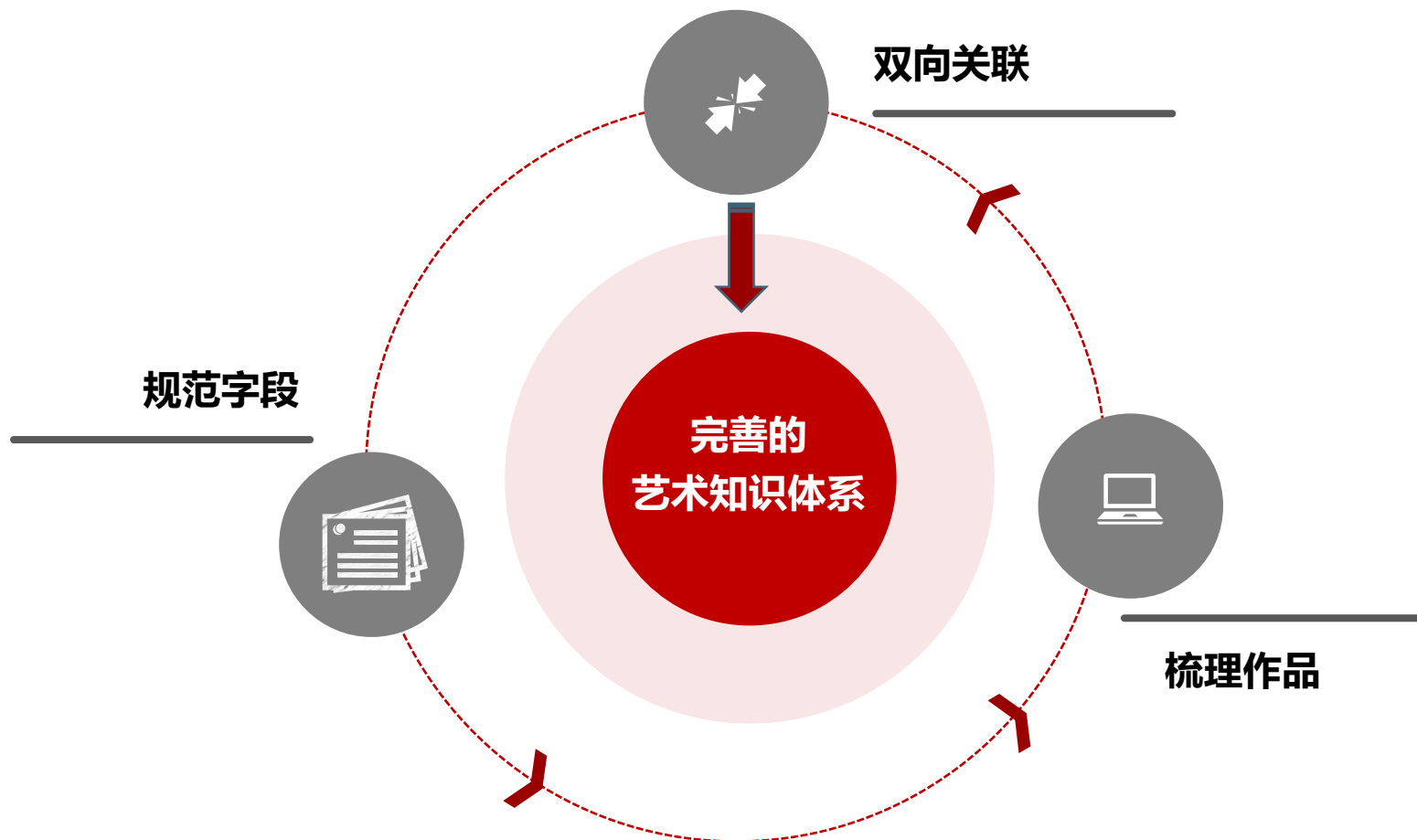
一、缘起



艺术应是教育的基础 — 柏拉图

艺术教育培养完美人性的唯一途径 — 席勒《美育书简》

Artlib唯一性



《Artlib世界艺术鉴赏库》的唯一性：

具有完善的艺术知识体系

《Artlib世界艺术鉴赏库》在建立之初便为搭建完善的艺术知识体系而打下基础：

- 专业的艺术史人员参考各类艺术史书籍，对线上的各类专业名词（如各模块字段、艺术品、艺术家命名等）进行**名词规范**。
- 对每幅作品、每位艺术家、艺术机构、艺术故事等进行逐一**梳理**，保证数据的完整性和正确性。
- 实现艺术作品、艺术家、艺术故事等模块之间的**双向关联**，便于系统学习。

数量统计 (截至2023.6.29)

艺术品	艺术家	艺术故事	艺术机构	艺术普及
192320幅	13264位	6483篇	3796所	392个

油画	版画	国画	书法	素描	水彩	日本绘画	工艺美术	民间艺术	佛教艺术
71655	24795	22678	9696	11414	10899	5907	12345	2210	4347



Artlib

世界艺术鉴赏库

服务内容

《Artlib世界艺术鉴赏库》服务

线上

包库使用：数据库艺术资源实时更新；每周策划不同的艺术主题，激发用户的学习兴趣。

镜像服务：可根据不同高校或公共图书馆的特点提供镜像数据服务。

线下

举办多样的主题展览，可应用大型投影、触摸屏、VR、3D等新兴技术打造数字艺术画廊，带给用户全新的观摩体验。

服务内容

艺术展览

主题展览
定制展览
数字（VR）展览

文创产品

名画复制品
艺术衍生品

空间设计

艺术空间
文化空间
展示空间

艺术讲座

艺术大家
名师论坛
专题讲座

学者服务

课题服务
图像服务
策展服务
文献服务

艺术展览

艺术展览服务为公司的特色专业服务，拥有专业的展览策划及实施团队，确保展览艺术性的专业性和展览陈列的艺术性。其中主要分为两大类：

- 1、Artlib主题展 根据现有艺术资源梳理艺术知识，以话题或主题切入，策划艺术普及类型展览。传播艺术史知识、提高大众艺术素养、践行艺术阅读。如展览：观看之道--绘画中的书人、以文会友--中国传统文人雅集；
- 2、定制展览 根据馆方提供的展览内容或展览想法，进行策划、设计及现场实施等一系列作将展览落地。如：中国美术学院美术馆展览《神州国光--王中秀藏黄宾虹艺术文献展》。



AR

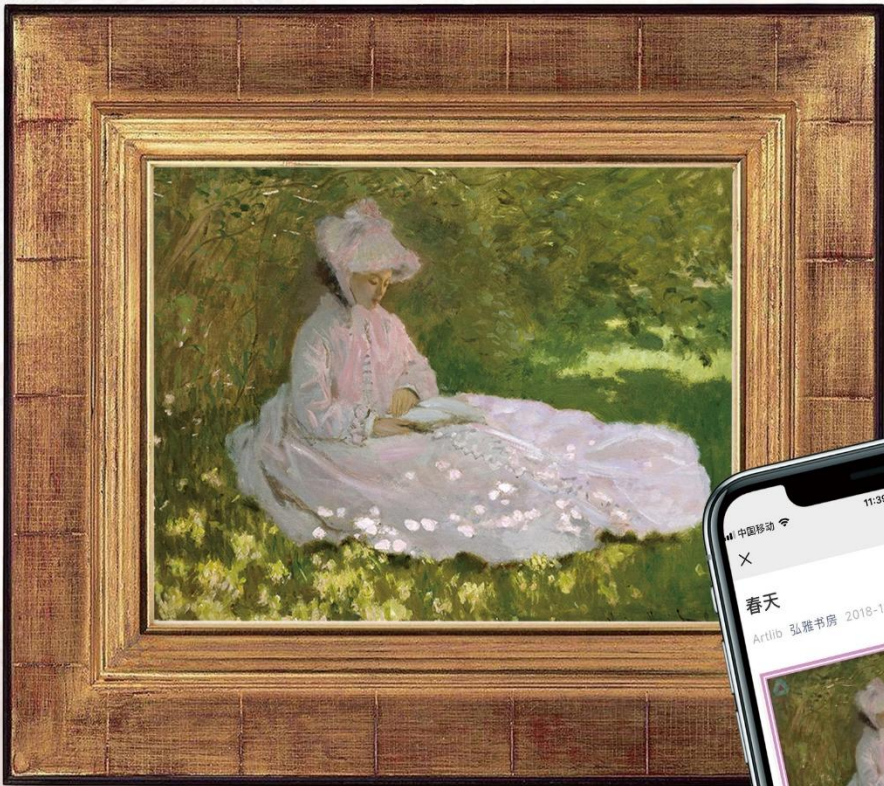
VR虚拟现实、
AR增强现实展示体验，
数字与艺术的完美结合

补色

重叠

原色并列

重叠和补色手法，形成新的绘画语言。



1:1 高清复制作品

展签二维码扫描，
了解更多作品赏析

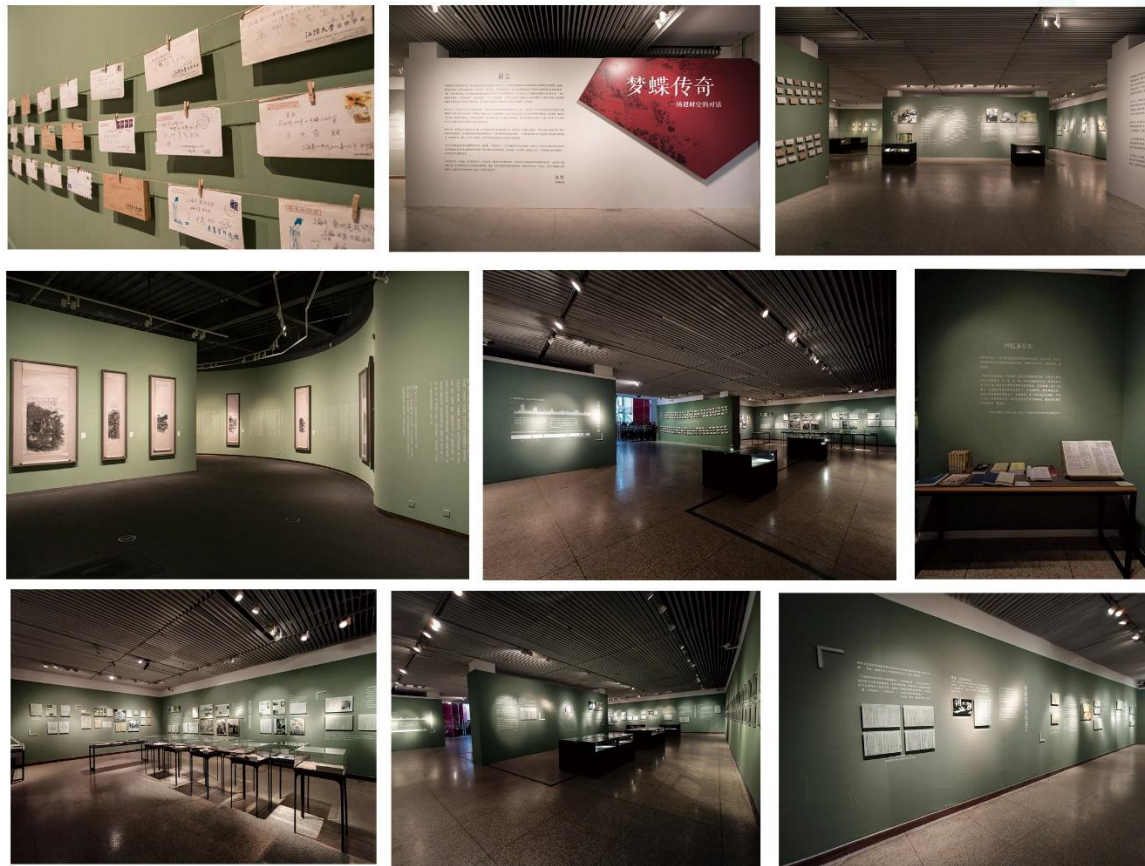
春天（阅读中的女子）
克洛德·莫奈
1872年
布面油画
50cmx65.5cm
沃尔特斯艺术博物馆藏

扫描微信二维码
获取更多藏品内容

克洛德·莫奈 (Claude Monet, 1840-1926)，法国画家。印象派代表人物及创始人之一，“印象”一词即是源自其名作《印象·日出》，印象派的理论和实践大都由其推广。莫奈擅长光与影的实验与表现技法，最重要的风格是改变了阴影和轮廓线的画法，在其画作中没有非常明确的阴影，亦无突显或平涂式的轮廓线。



部分案例



定制展

神舟国光 ——王中秀藏黄宾虹艺术文献展

展览地点：中国美术学院美术馆



部分案例

优游于斯——宋代美学文化艺术展

历史学家陈寅恪说：“华夏民族之文化，历数千年之演进，造极于赵宋之世。”

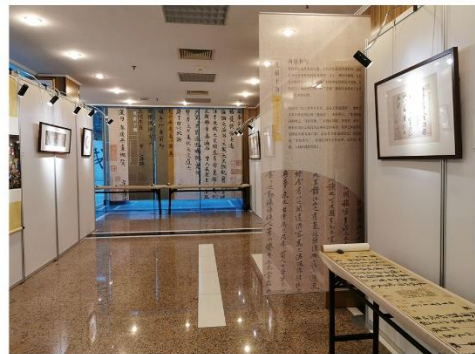
历史学家缪钺说：“六朝之美如春华，宋代之美如秋叶；六朝之美在声容，宋代之美在意态；六朝之美为繁丽丰腴，宋代之美为精细澄澈。”

宋朝之美：美在干净利落，没有一丝火气，着墨的书法包容内敛，着色的画卷也不会让人浮躁。

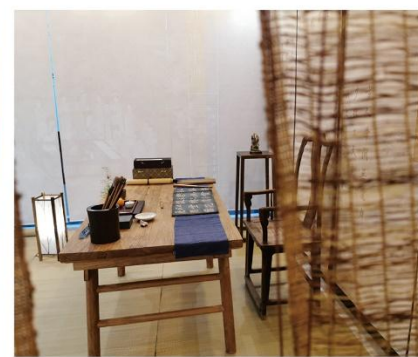
宋朝之美：美在摒弃磅礴的气势和炽热的激情，而是转向精细澄澈的心境意趣的表现。

宋朝之美：美在宋调的含蓄、和谐、宁静甚至平淡。这种平淡不是贫乏枯淡，而是绚烂归之于平淡，是平静而隽永、淡泊而悠远。

本次展览则以宋画为切入点，帮助观者寻找到进入宋朝的观看路径，以点带面地通过对宋代文人雅士和普通百姓的日常生活的解读，串联起“清明上河图”、“宋代理学”、“茶道”、“雅集”等关键词，帮助大家寻找进入宋朝的观看路径，探寻艺术与生活交融的生活美学源头。



南京师范大学图书馆现场照片



部分案例

阅读之美 美若初见

——顾晓光摄影作品展

偏见始于无知，最好的办法是通过阅读来完善。阅读的目的就是为了行走，继而通过行走后的阅读去印证世间是否繁星闪耀，是否长河流淌；是否有宇宙的真理，是否有伟大光荣正确；是否有价值理性和工具理性之分，是否有悲悯和谦卑之痛；是否有外婆的澎湖湾，是否有乡间的小路；是否需要寻章雕句，是否需要冥思苦想；是否有思考和智慧的痛苦，是否有无知无畏的幸福；是否to be，是否not to be。

01

台州学院现场照片

02

西南交通大学现场照片

03

浙江理工大学现场照片

04

浙江农林大学现场照片

05

中国矿业大学现场照片



01



02



03



05



04



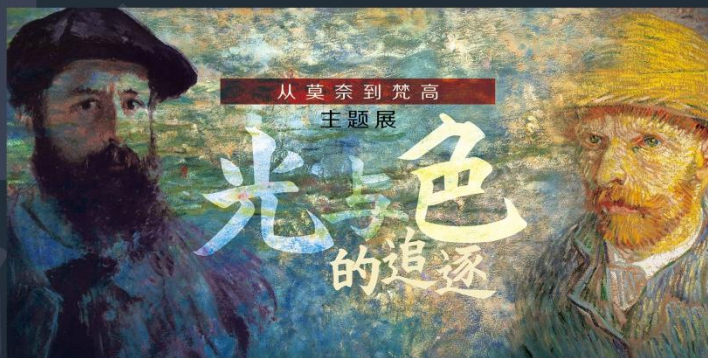
阅读之美 美若初见

——顾晓光摄影展

部分展览现场照片

部分案例

部分展览现场照片



光与色的追逐 从莫奈到梵高主题展

19世纪70年代印象主义崛起,是法国艺术史的转折点。它是19世纪欧洲艺术发展的重要流派,也是现实主义艺术向现代派艺术过渡的阶段。印象派在光与色的探索中做出了重大突破。印象派画家们对光线和色彩进行了科学而彻底的分析。

本次展览,分为“数字展示”和“绘画作品展示”两部分,数字展示部分以AR(增强现实)和视频为呈现方式,运用当代科技手段展示世界经典艺术作品与公共空间,更新大众的观展体验;绘画作品展示模块选取了莫奈、毕沙罗、马奈、德加、雷诺阿、塞尚、修拉等大师的知名作品。VR区以梵高的作品作为专场展示。



01 南京师范大学现场照片

04 电子科技大学现场照片

02 西南财经大学现场照片

05 吉林大学现场照片

03 成都理工大学现场照片

06 西南交通大学现场照片

— —

如何使用Artlib

01用途



网址: <http://www.artlib.cn/>



艺术普及: 中国绘画、书法、西方绘画

艺术故事: 经典、大师、解读、八卦、艺观、史论

艺术品: 类型、时期、流派

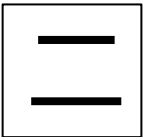
艺术家: 时期、流派、国籍

机构: 类型、国别

书偶活动

艺术与阅读





如何使用Artlib

01用途

艺术普及：精选最经典艺术作品形成主题，为艺术爱好者和初学者提供最便捷的艺术学习入口。

如何使用Artlib

01 网站架构



艺术故事：按内容分为经典、大师、解读、八卦、艺观、史论
目前收录艺术故事6483条。



(一)

有时候上苍将其宝藏的无穷财富，以及在漫长的岁月中通常要分给许许多多人的恩惠和厚礼，赐予单独一个人，多么慷慨和宽厚，我们在卓越和优雅的乌尔比诺的拉斐尔身上看得清清楚楚。他天性谦逊，善良，和蔼大度的人往往谦恭有礼，落落大方，待人接物总是满面春风。上苍曾通过米开朗琪罗·博纳罗蒂之手以艺术征服世界，她希望拉斐尔不仅以艺术而且以品性征服世界。固然，当时大部分活着的匠人天生带着点野性和疯狂，这不仅使他们想法诡谲，行为古怪，而且常常表现出来的不是崇高德行的光辉，而是降志辱身的不肖，因而上苍要让拉斐尔大放光明，与其他人形成鲜明对照，让他的卓越思想，以及优雅、勤奋、完美、谦逊和非凡的品德，足以战胜一切恶行劣迹，乃前无古人。因此，完全可以说，像乌尔比诺的拉斐尔如此全知全能的人，绝非凡人，而是神人，如果这样说不会冒犯神祇的话。那些人由于他们的作品不仅留名青史，而且也能以他们的努力和美德在天堂里赢得应有的回报。



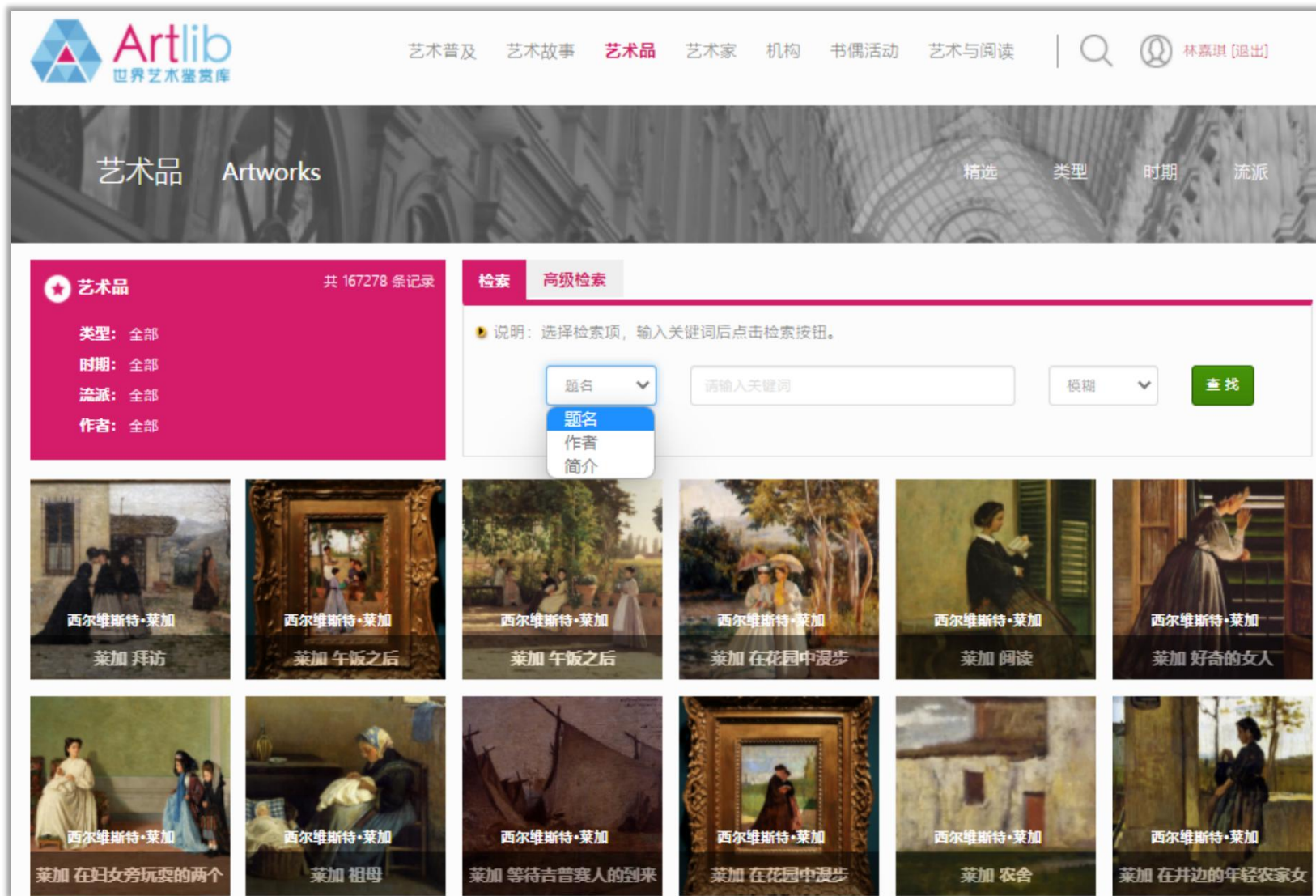


如何使用Artlib

01 网站架构



艺术品：涵盖油画、国画、书法、版画等等类别，目前收录190000余幅作品，并不断更新中。
每幅艺术品都匹配多个关键词，方便大家搜索。



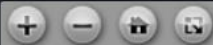


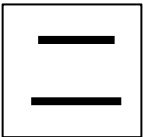
空气透视法

有时也称为大气透视法，空气透视法模仿了光的自然作用，使得远方的景物比起前景中的更白和更蓝。空气透视法的表现形式为如果景物位于视线的焦点区域，那么看起来离得更近，但是如果它们的影像模糊不清，那么它们距离就会更远。文艺复兴时代的画家时常将前景绘成绿色，中景涂成褐色，背景涂成蓝色，从而强调光对距离的作用。后期画家往往将一个区域与另一个区域之间的界限弄得很模糊。这幅《踏歌图》，前景中的细节活泼清新，色调暗淡，而后景中悬崖峭壁的轮廓模糊轻淡。中景在两者之间起到过渡的作用。

摘自安德鲁·格雷厄姆·狄克逊著《图解艺术》

以淋漓尽致的笔墨描绘峰刃参天的雄奇景色，渲染出生机盎然的环境气氛。而以简洁的笔法将几个酒意半酣的农夫一路踏歌而行的情状生动自然地传达出来。整个画面充满了歌舞升平的融和气氛。此画充分显示了马远善用长斧劈皴表现树石的特点，山石、树干挺拔俊健，笔锋自然显露，增强了笔法的力度。





如何使用Artlib

01 网站架构



艺术家： 全球范围内13264位古今艺术名家、大家；包括规范名称、生卒时间、国籍、地点、艺术时期、风格特点、生平简介、艺术年表、馆藏收录等近二十个字段。



中文名：居斯塔夫·莫罗

外文名：Gustave Moreau

别名：Gustave Moreau, 古斯塔夫·莫罗, 居斯塔夫·莫罗

性别：男

国籍：法国

出生地：巴黎

出生日期：1826

逝世地：巴黎

逝世日期：1898

艺术特点：象征主义的先祖；历史、神话和宗教题材绘画，但有着浪漫主义—象征主义的主调框架；智力理念与审美典范的配对组合

艺术流派：象征主义

艺术时期：象征主义与新艺术风格

影响：1891年，莫罗成为法国国立美术学院教授。在他的学生中有后来成为野兽派先驱的亨利·马蒂斯和乔治·鲁奥。

启发：常到德拉克洛瓦的画室求教。受其影响，莫罗对古典派的技巧和浪漫派的热情兼收并蓄，既有古典派的传统造型能力，又善于运用华丽灿烂的色彩。他还致力于东方艺术研究，日本的浮世绘、印度和波斯的细密画都对他的艺术风格有很大影响。

传人：学生：亨利·马蒂斯、乔治·鲁奥。

格言：

主要成就：法国象征主义画家。莫罗的绘画主要从基督教传说和神话故事中取材。正是出于这个原因，莫罗的绘画作品中往往包含着文学要素，因此莫罗往往被同时代的象征主义作家和艺术家尊为先驱。1891年，莫罗成为法国国立美术学院教授。在他的学生中有后来成为野兽派先驱的亨利·马蒂斯和乔治·鲁奥。莫罗死后被葬在巴黎的蒙马特公墓。

历史评价：

他在绘画技法上倾向于古典主义，思想上则深受泛神论影响。野兽派创始人马蒂斯是他最有名的弟子之一。可以说莫罗的技法是古典主义的，思想是浪漫主义的，而表现出来的却是魔幻主义的。

代表作品





如何使用Artlib

01 网站架构



艺术机构：收录3796个以上
全球艺术机构详细及经典馆藏。



卢浮宫

官方网址: www.louvre.fr

西文名称: Le Louvre Museum

机构别名: Le Louvre Museum, 罗浮宫, 卢浮宫

机构类型: 博物馆

机构地址: 巴黎

所在地区: 欧洲, 法国

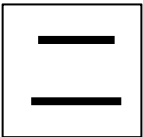
馆藏规模: 400000件

主要馆藏: 《兰斯查尔斯七世加冕》(Joan of Arc at the Coronation of Charles VII in the Cathedral of Rheims)、《伯特里维埃》(Philbert Riviere)、《维纳斯, 爱与美的女神》(Venus Anadyomene)、《戴安娜沐浴》(Diane sortant du bain)、《照镜子的女人》(Woman with a Mirror)、

镇馆之宝: 《维纳斯》雕像、《蒙娜丽莎》(Mona Lisa)、《胜利女神》石雕

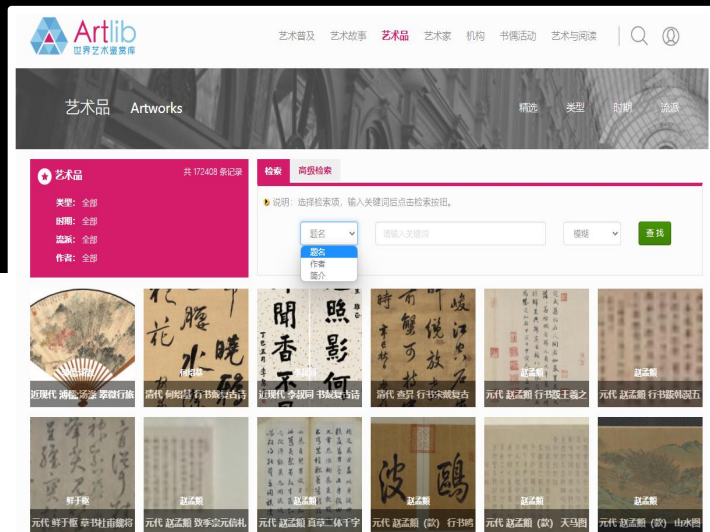
主要艺术家: 皮埃尔·保罗·鲁本斯 (Pierre Paul Rubens)、拉斐尔 (Raphael)、列奥纳多·达·芬奇 (Leonard De Vinci)、伦勃朗 (Rembrandt)、安东·凡·代克 (Antoon Van Dyck)、尼古拉·普桑 (Nicolas Poussin)、让·奥古斯特·多米尼克·安格尔 (Jean Auguste Dominique Ingres)





如何使用Artlib

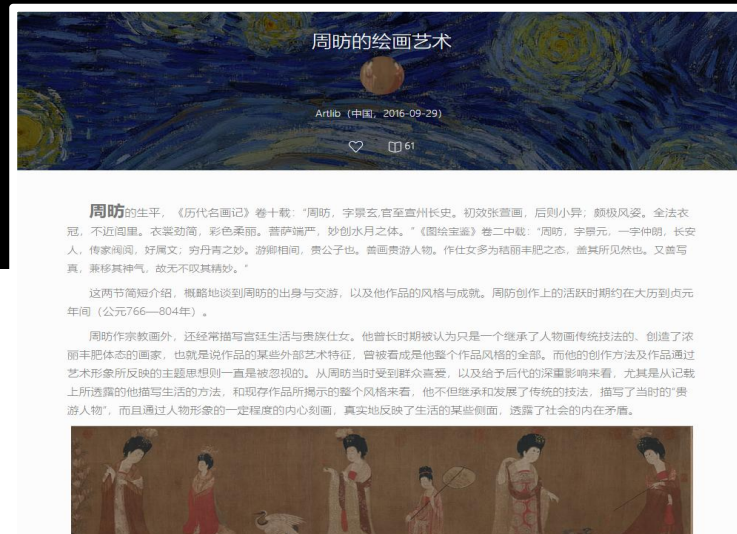
02网站用途



检索方便
提高效率



线上专题展览



配合艺术故事
便于鉴赏
提高艺术素养。

👤 账号密码登录

🔑 Cadal用户登录

👤 个人用户登录

账号

请输入账号

密码

请输入密码

验证码

b w5 N

登录

当前IP: 183.129.132.202



Artlib世界艺术鉴赏库小程序

Artlib世界艺术鉴赏库
小程序
正式上线啦!



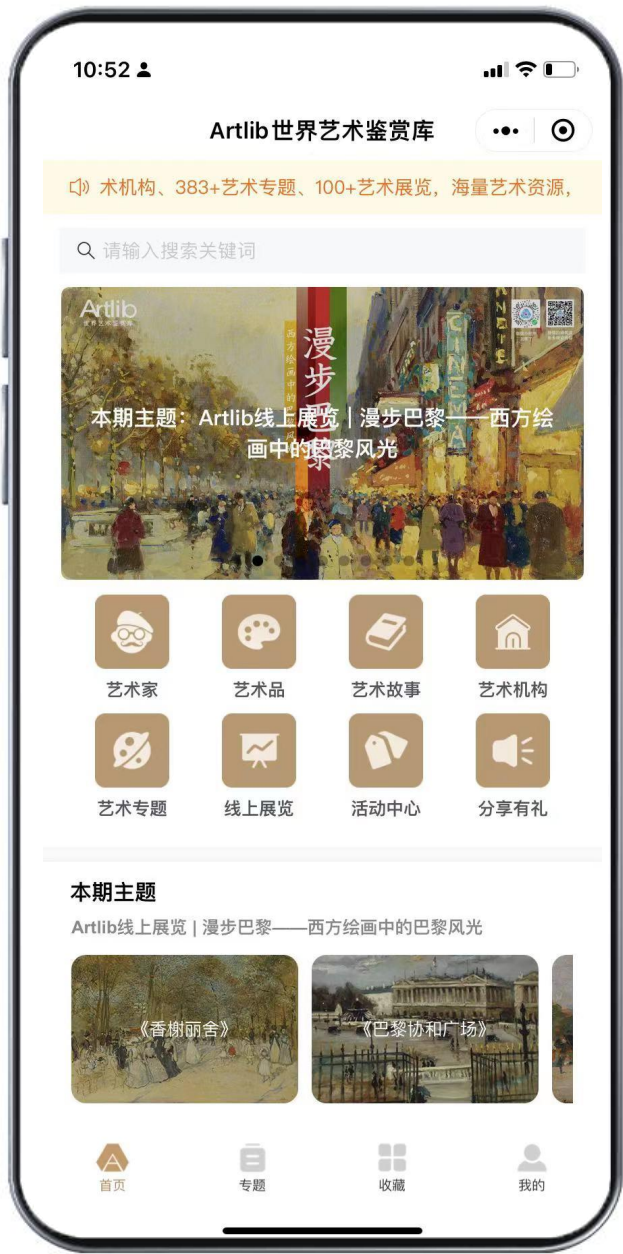
分享新用户
赠送100艺豆!

海量资源汇聚 尽享艺术盛宴

经典作品 167000+	世界名家 13000+	知名机构 3700+
精彩故事 6400+	丰富专题 383+	线上展览 100+



弘雅书房
微信公众号





Artlib 弘雅书房 ★

发消息



“弘雅书房”订阅号，每天推送最新艺术趣事与新闻，与您分享世界艺术之美。

777 篇原创内容 168 位朋友关注

视频号：弘雅书房-Artlib

消息

视频号

服务

星期一



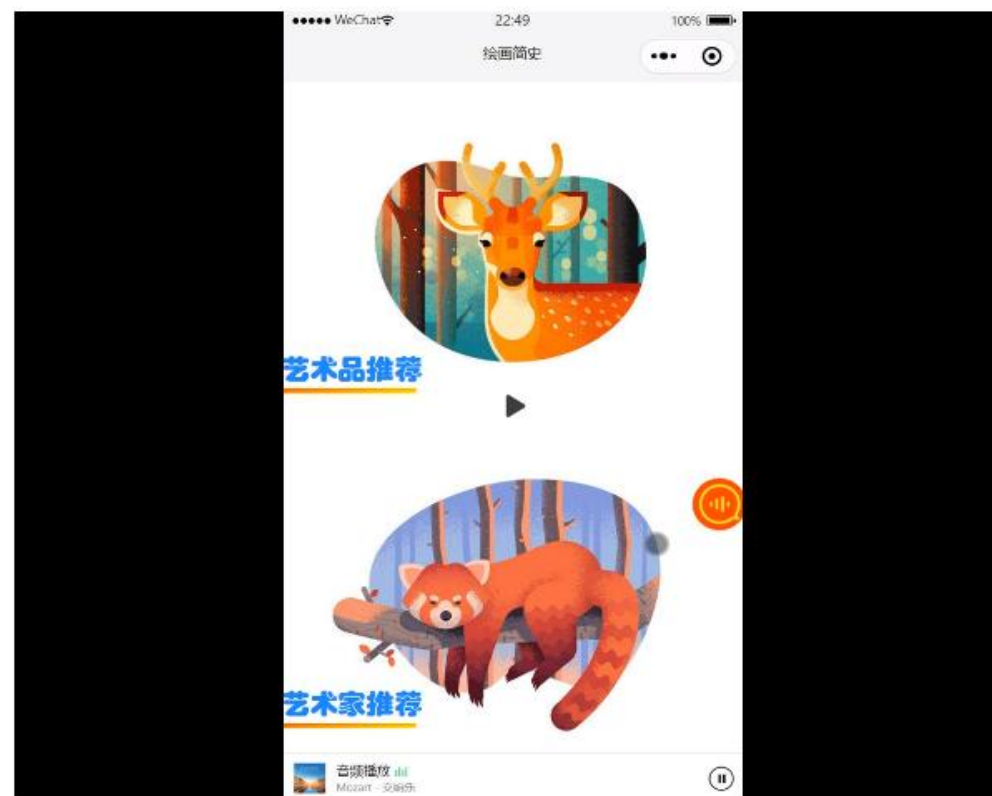
每日诗画 | 葵石峡蝶图轴





上图视频

绘画简史



- <http://wrd2016.library.sh.cn/channel/video/?ccid=5A633657C2896D6013358DE27D943A99>



Artlib世界艺术鉴赏库 与本次竞赛创意主题相关 线上艺术展览

链汇古今，AI赋人文

上海图书馆开放数据竞赛自2016年起已成功举办7届，凝聚了一批数据创客团队，收获了大量优秀作品和创意。第八届上海图书馆开放数据竞赛将继续为参赛者提供更加丰富和海量的历史人文数据，并新增创意论文赛道。竞赛以“链汇古今，AI赋人文”为主题，面向全球征集优秀移动应用原型、创意及算法。

创意主题

城市
印记

百年
红色

名人
掌故

古籍
探寻

宋庆龄与
中国共产党

爱国志士
民主先锋

民俗
文化

推荐主题仅供参考，期待更多创意主题

01

城市·印记——再现过往

<https://mp.weixin.qq.com/s/NJBUXiY7rdYFr5BMDKmkPA>

02

书藏百“相”——明清古籍小说插图艺术展

<https://mp.weixin.qq.com/s/i9b6RIxHZIf66Lb69ZBaJQ>

03

年画话新年

<https://mp.weixin.qq.com/s/GXh8YL0gF9CCJInGvLBM-g>

04

“灶王”传奇——中国古代灶神文化艺术展

<https://mp.weixin.qq.com/s/xbk46RbrNPsQimfF59kw9Q>



Artlib
世界艺术鉴赏库

/01

开发文档请访问 <http://opendata.library.sh.cn/opendata/>进行下载

Artlib世界艺术赏库官网 <https://www.artlib.cn>

提供支持

Artlib世界艺术鉴赏库为此次大赛对外提供Api接口访问，提供了艺术家，艺术作品两个维度数据帮助广大开发者完成APP、小程序、Web端的开发对接。

艺术品数据

艺术作品接口提供了详细的艺术品信息，包括艺术品的名称。作者、日期时间、描述、作品简介、创作地点、收藏机构等信息。

艺术作品高清大图基于国际图像互操作框架(IIIF)。开发者可通过接入OpenSeadragon图像查看器进行大图的浏览。

艺术家数据

艺术家数据开放了如艺术家名称、艺术家简介、艺术家图片。性别、时期、流派、国籍等信息，可根据接口获取艺术家列表，可根据条件筛选艺术家，可获取指定艺术家对应的作品列表。



/02

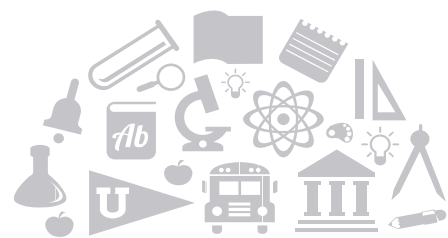
未来展望

随着全球知识共享的进一步推进，

未来社会及公众对艺术数据有着巨大的需求渴望，

同时艺术大数据的深度挖掘及应用有着非常庞大的空间。

弘雅科技以《Artlib世界艺术鉴赏库》为基础，以艺术教育普及为己任，建立大规模艺术品数据仓储中心，积极推动艺术大数据的应用和推广，为未来打造美好的艺术空间。



感谢聆听!



杭州弘雅科技有限公司

www.artlib.cn

地址：杭州市滨江区信雅达国际1幢43F

电话：0571-87901595

